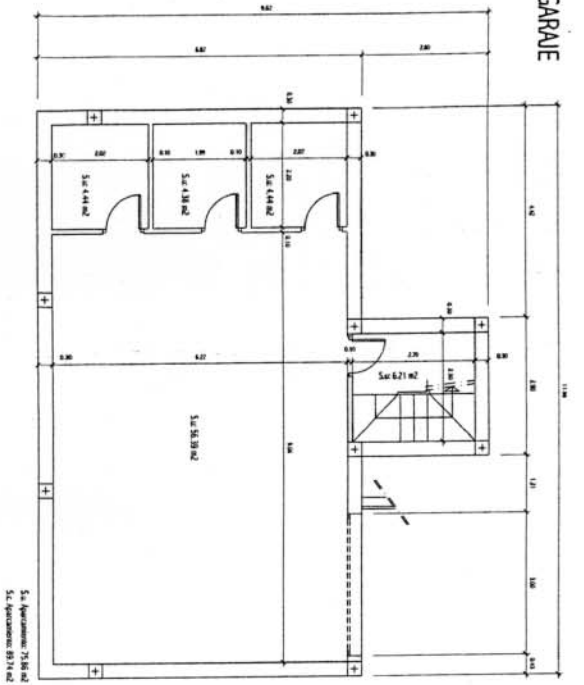
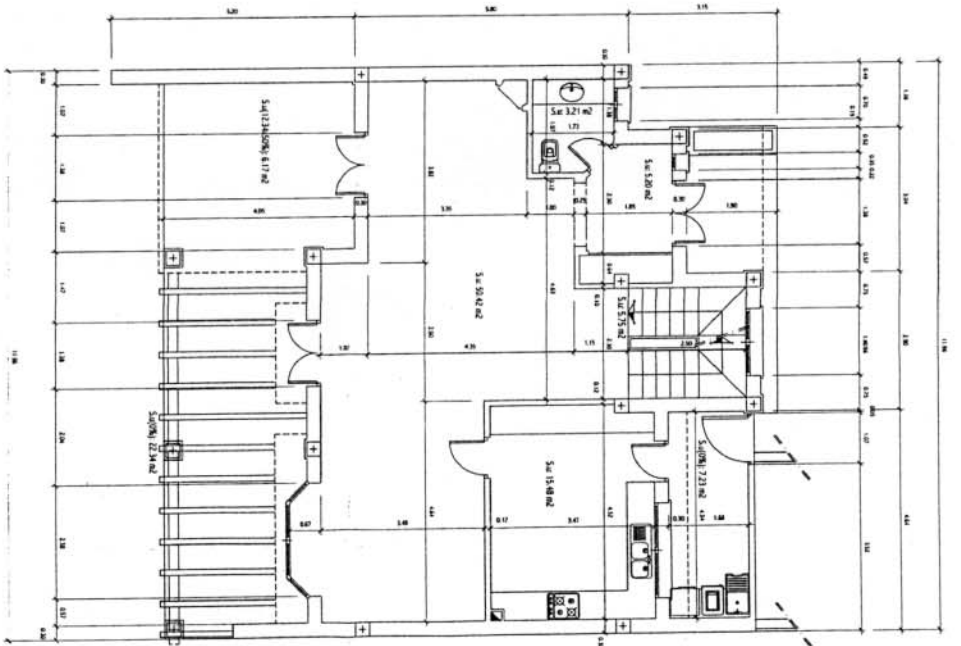


VIVIENDA TIPO I

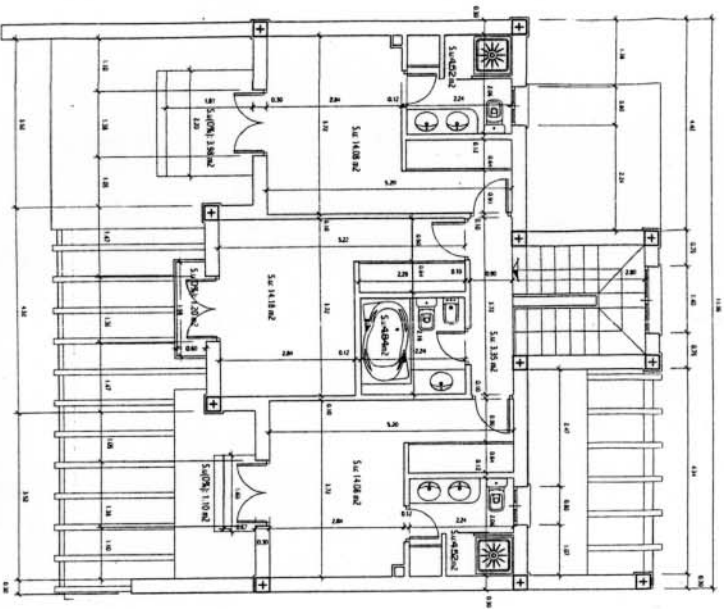
P. GARAJE



P. BAJA



P. ALTA



PROYECTOR
 CALLE LA ENA N.º 25 Bar. 1.º.º MALAGA
 T.º 952 00 11 2 FAX 952 00 10 99

RAFAEL OLIVARES
 ALVAREZ-OSBORIO

NOELIA INVESTMENT.

PROYECTO: (BARRIO TERRECIÓN)
 CATORCE VIVIENDAS UNIFAMILIARES
 ADOSADAS Y SORDO BLAS PEREJAS 617
 EN LA URB. MONTE ELVIRA, OREN
 -MALAGA-

OBJETO: OBRAS
 N.º: 8
 SISTEMA: SOSTENIDO
 FECHA: MARZO DE 2005
 HOY:

ACOTADOS TIPO I